

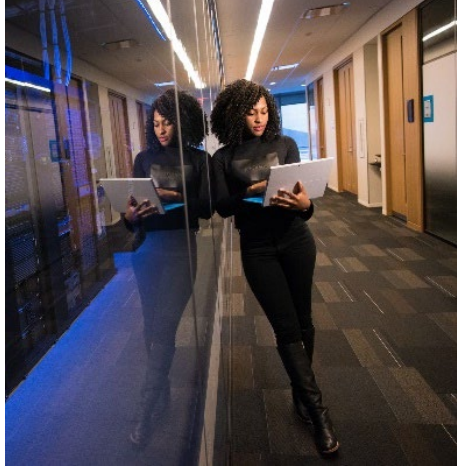
# The outstanding impact of large-scale infrastructure

Martin Stankovski Clark, Farhad Abbas Pour Khotbehsara, och Franz Hennies

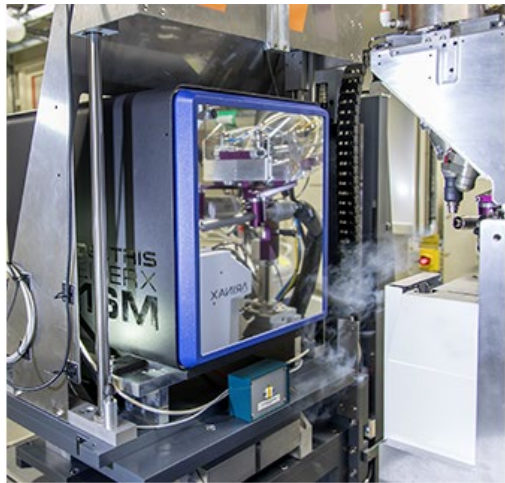
LINXS Institute for advanced Neutron and X-ray Science och Avdelning Samverkan, Lunds universitet

Data baserat på versioner 3.2 och 3 respektive av LINXS – Lunds universitets databas över resultat från storskaliga ljus- och neutronkällor. Detta är en förhandsrapport baserat på en pågående analys och ett arbete vars syfte är en publikation i en referentgranskad vetenskaplig tidskrift.

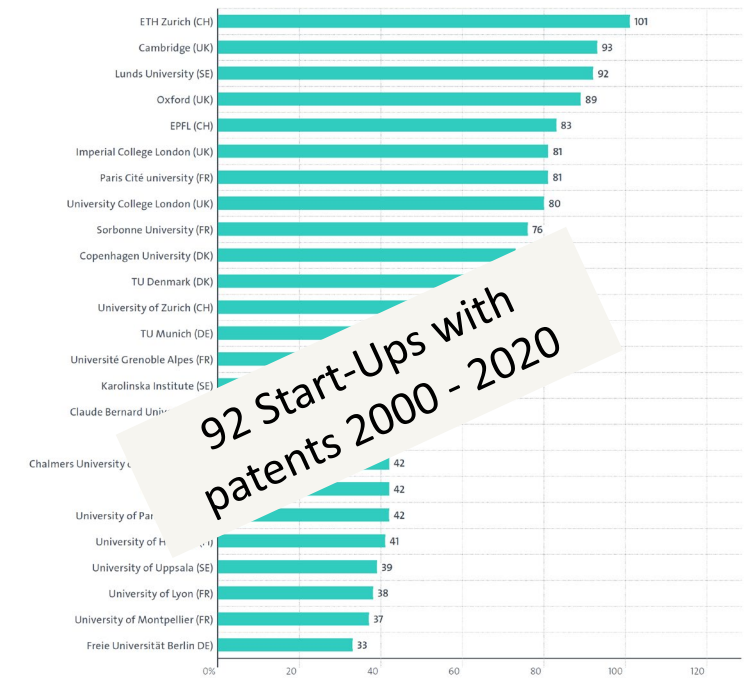




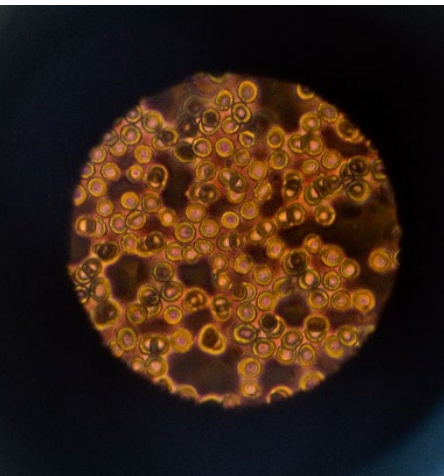
# Lund University first in the EU in start-ups submitting patent applications.

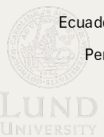
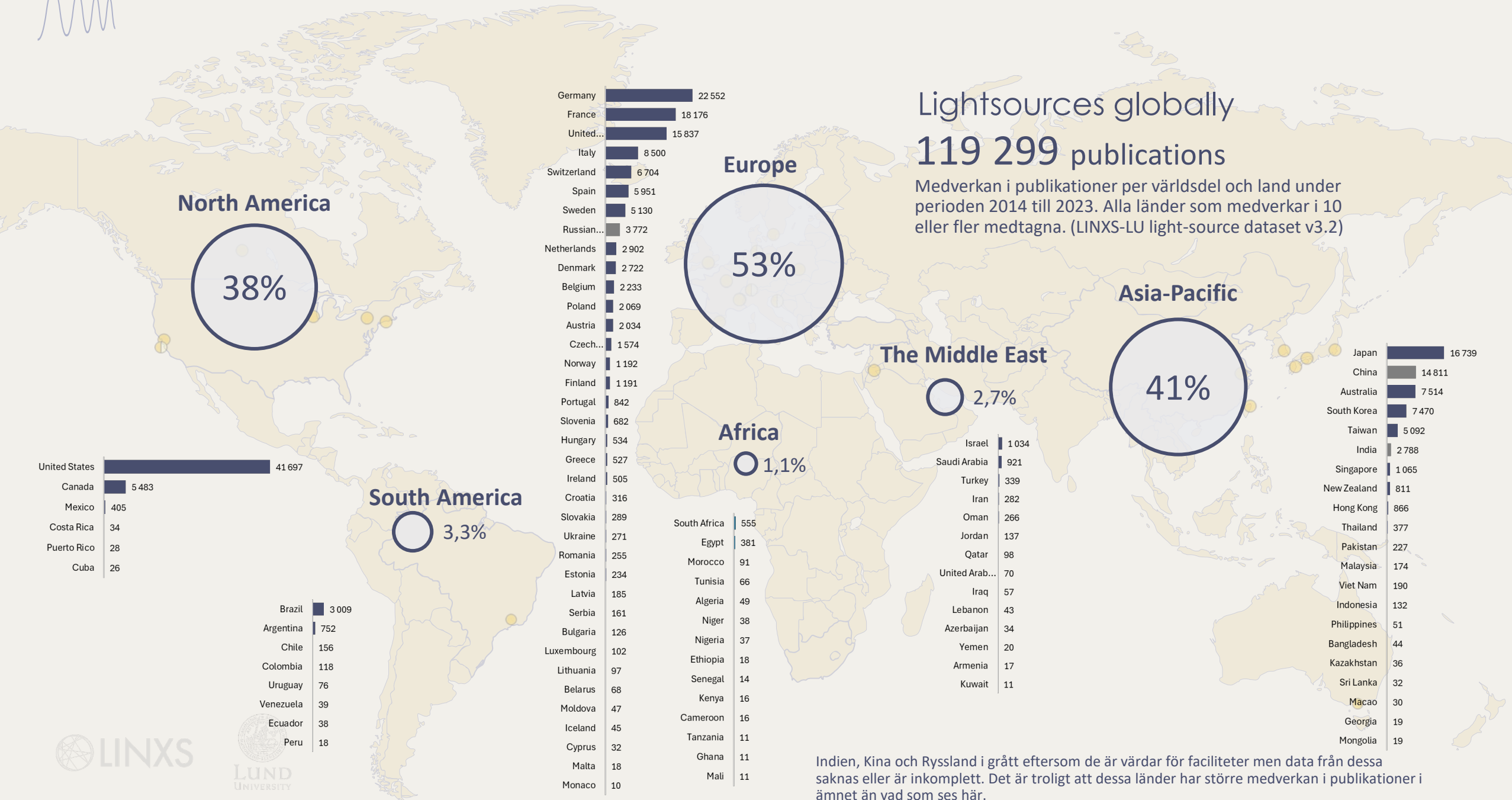


Top 25 universities by number of startups with academic patent applications at the EPO, 2000–2020



**92 Start-Ups with patents 2000 - 2020**





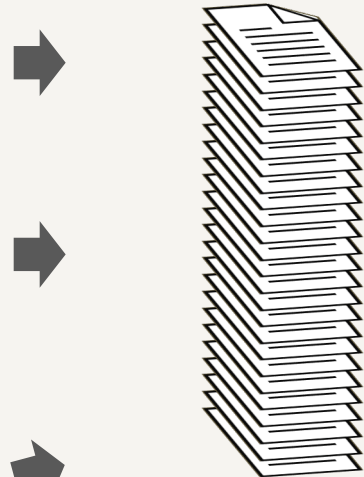
Indien, Kina och Ryssland i grått eftersom de är värdar för faciliteter men data från dessa saknas eller är inkomplett. Det är troligt att dessa länder har större medverkan i publikationer i ämnet än vad som ses här.

# Data collection and processing

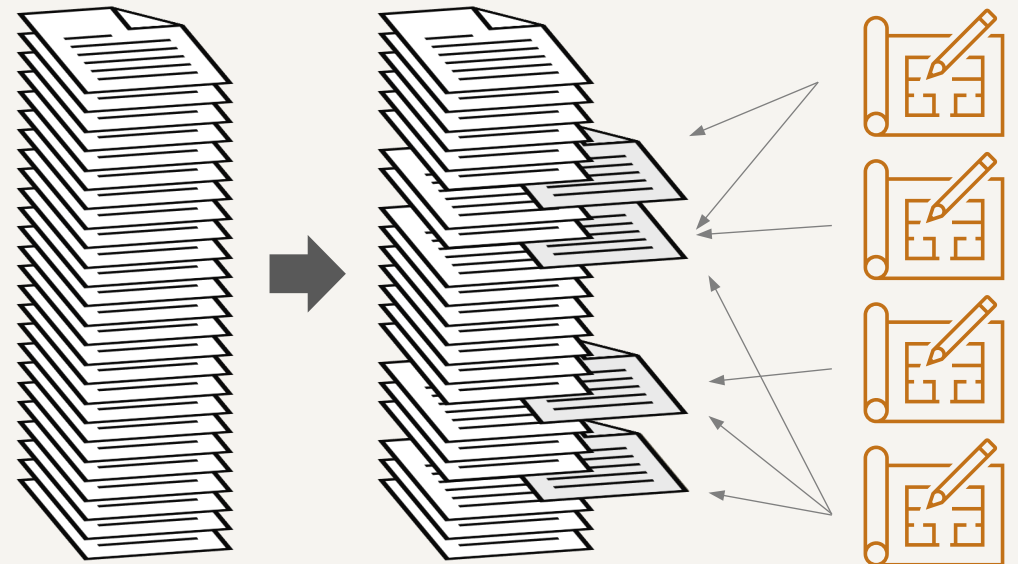
Facilities publish lists



We collect and clean lists and harmonize metadata



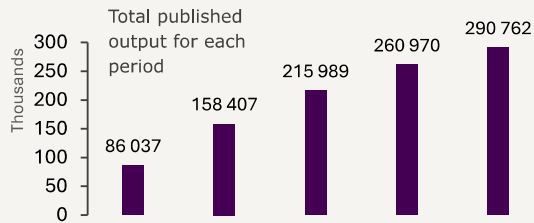
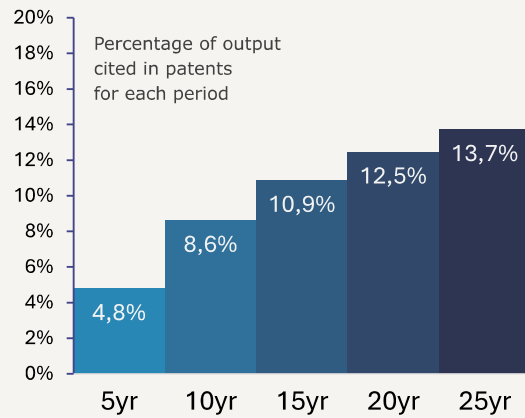
Which papers are cited in patents?



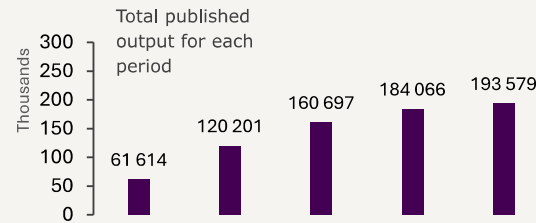
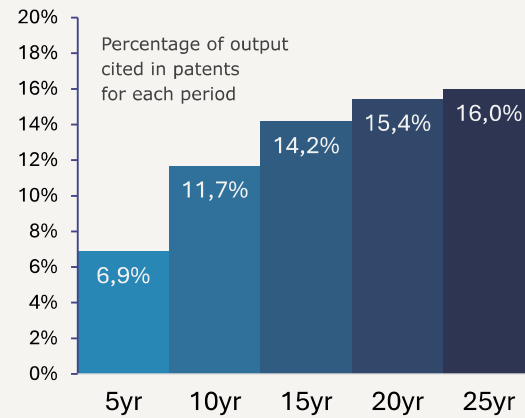


# Comparison of citation rates in patents for different periods

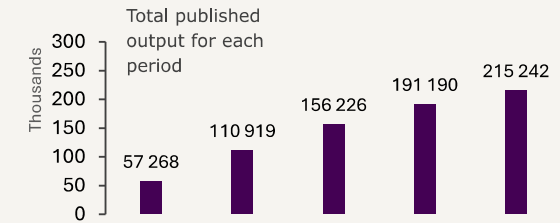
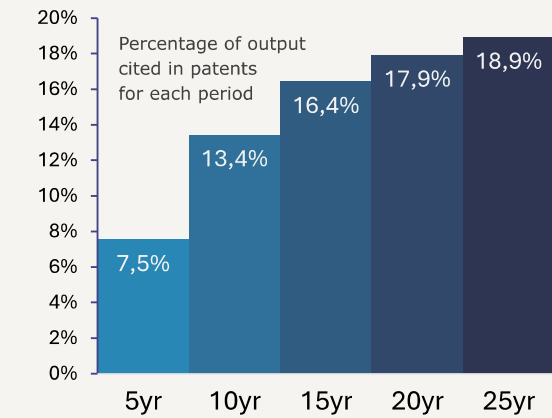
## Stanford University



## All large-scale light sources (LINXS-LU set v 3.2)



## Massachusetts Institute of Technology



Publicerat i Sychrotron Radiation News: <https://doi.org/10.1080/08940886.2025.2539057>